

HÜZZAM

CURCUNA

KEN'AN RİFÂÎ



Ey be' nim leb



. bey ki aş kim



cis mü ca nim



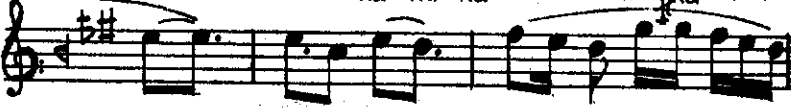
. ey . . gü zel




. Söy . . le . . zah mim . .
Et . . me . . aş kın



. dağ la yıp ben . .
na mı na kâ



. den re va mı . .
. fir be ni ey

 İsmail Koral

ih meh: ti : : : : : fa ka : : : : :

Dil de sen den baş ka

yok ken tap . . tı

gım hiç bir

gü zel y.ö.

Ey Benim Lebbeyk-i Aşkım

Ey benim lebbeyk-i aşkım cism ü cânım ey güzel
 Söyle zahmım dağlayıp benden revâ mı ihtifâ
 Dilde senden başka yokken taptığım hiçbir güzel
 Etme aşkın nâminâ kâfir benî ey mehlika